

# Remolque sencillo 2.000 kg

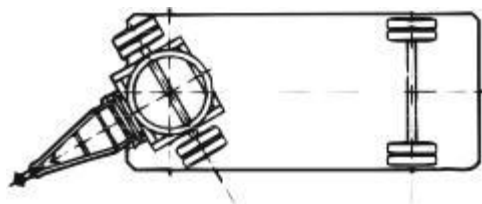


## Descripción

Remolques para el transporte. Superficies de chapa, con ruedas neumáticas, opcional superelásticas. Rodete simple. Marcado CE. Lanza para enganchar en carretilla y enganche trasero para hacer tren.

## Datos técnicos

<b>Referencia</b>	6053
<b>Dimensiones (largo x ancho x alto)</b>	2.000x1.000x544
<b>Ruedas fijas mm.</b>	Ø 414
<b>Bandaje</b>	Neumática
<b>Peso Kg</b>	217 kg
<b>Carga</b>	2.000 kg



## Remolque sencillo 2.000 kg

